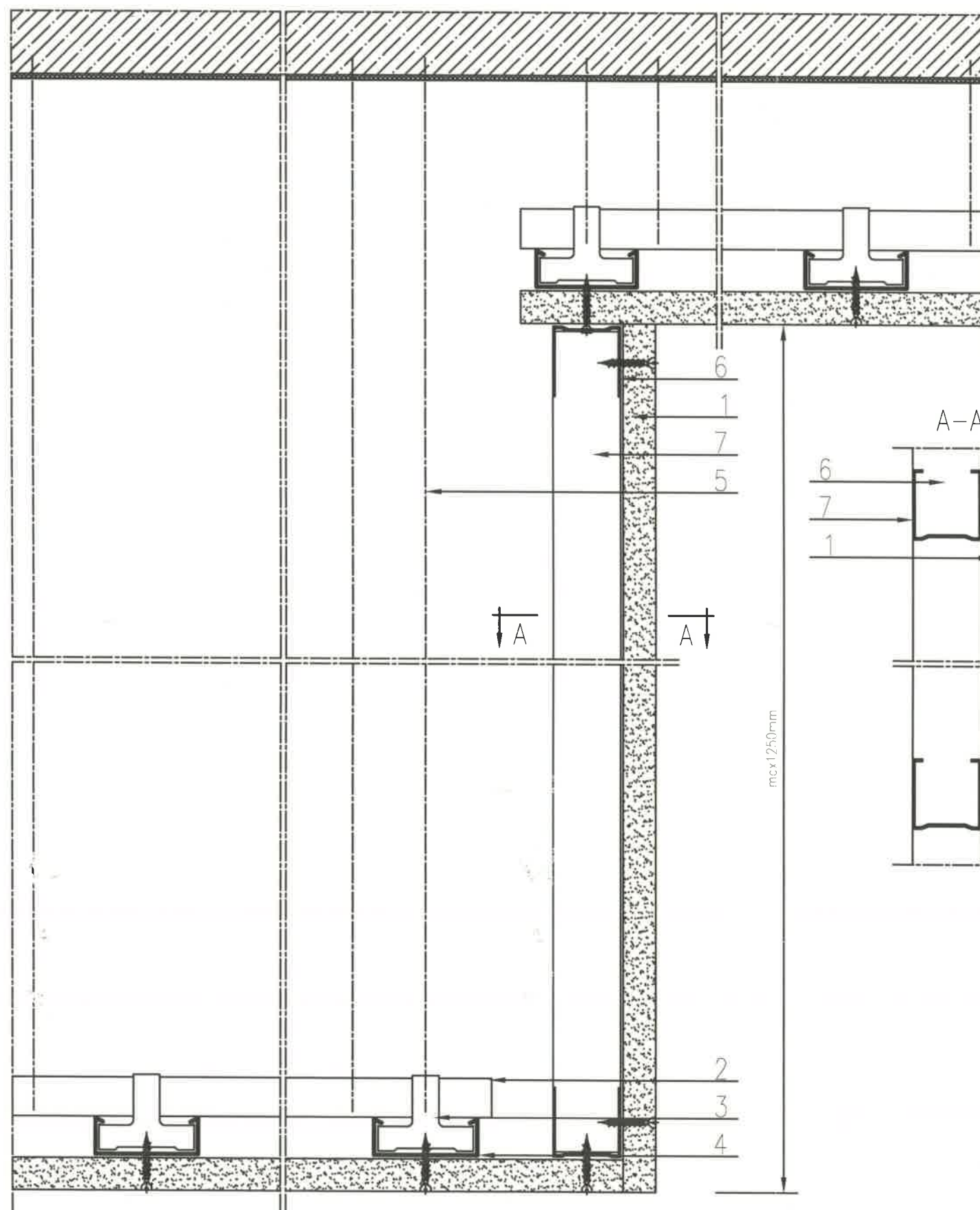


*Zelme realizowany*

## DETAL SUFITU PODWIESZANEGO Z PRZESUNIĘCIEM POZIOMÓW



- 1- Oplątowanie z płyt gipsowo-kartonowych
- 2- Profil sufitowy CD60 – główny
- 3- Profil sufitowy CD60 – nośny
- 4- Łącznik Krzyżowy
- 5- Wieszak
- 6- Profil poziomy UW
- 7- Profil słupkowy CW

**DOKUMENTACJA  
POWYKONAWCZA**

KIEROWNIK BUDOWY  
Rafał Kryj  
upr. nr ZAP/0061/OWOK/04

**portal** | pracownia projektowa  
profesjonalnie zmieniamy marzenia w rzeczywistość

Portal-PP Sp. z o.o. Spółka Komandytowa  
71-604 Szczecin, ul. Szarotki 9, tel: 695 15 15 42, 091 81 22 199, biuro@pp-portal.pl

www.pp-portal.pl

KOMPLEKS ZABUDOWY USŁUGOWEJ NA POTRZEBY  
SZCZECIŃSKIEGO PARKU NAUKOWO-  
TECHNOLOGICZNEGO PRZY UL. NIEMIERZYŃSKIEJ  
W SZCZECINIE  
ETAP III- BUDYNEK C

temat:

Szczecin, ul. Niemierzyńska, dz. nr 3/7, 3/5 i 1/8  
adres inwestycji:

Szczeciński Park Naukowo - Technologiczny, ul. Kolumba, Szczecin  
inwestor:

mgr inż. arch. Agnieszka Witkowska, upr. nr 28/ZPOIA/2005  
projektant:

mgr inż. arch. Agnieszka Geller  
mgr inż. arch. Arkadiusz Nowakowski  
architekt asystent:

mgr inż. arch. Maciej Zombirt, upr. nr 41/Sz/99  
architekt sprawdzający:

DETAL NR 17

rys. architektura

branża:  
P.W.  
tytuł:

1:20

skala:  
Szczecin, lipiec 2010r  
data:

**D17**  
nr rys.

UWAGA:  
Kopiowanie, publikacje oraz wszelkie inne formy wykorzystania projektu  
bez zgody autorów będą naruszeniem przepisów wynikających z  
Ustawy z dnia 4.02.1994 r. o prawie autorskim i prawach pokrewnych.