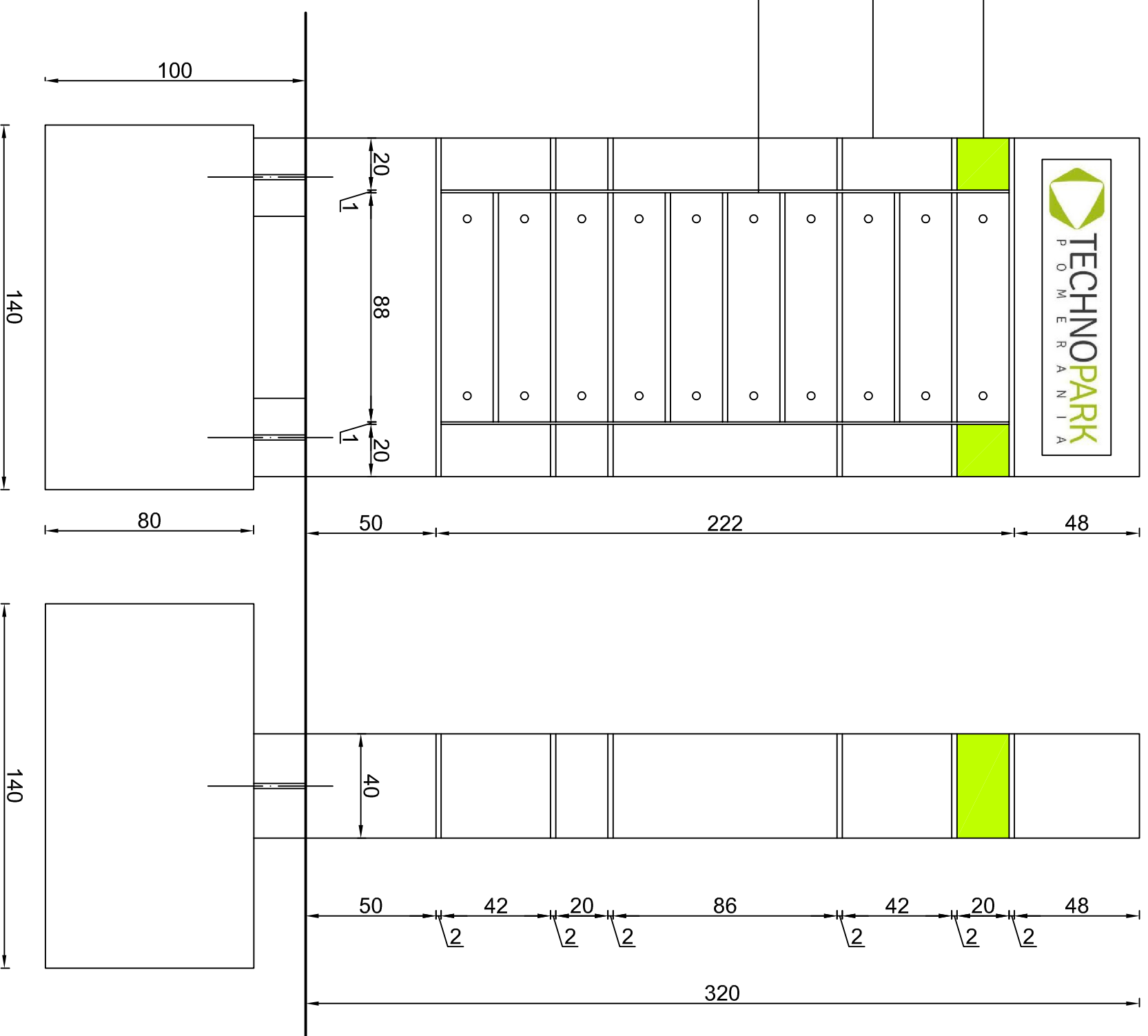
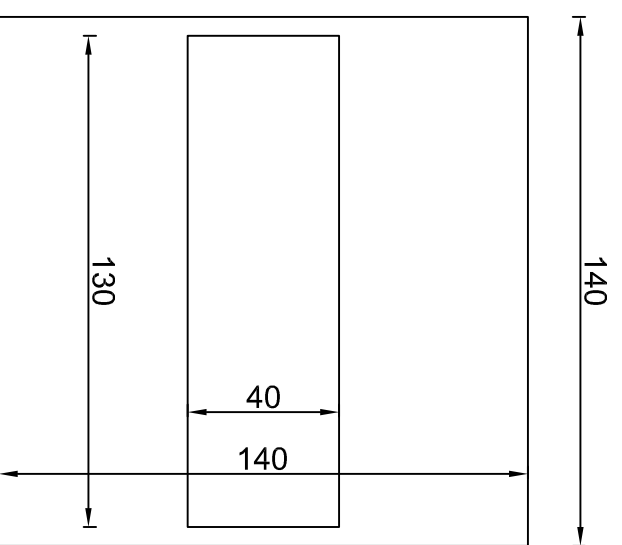


Fragment obudowy aluminiowej w kolorze zielonym (NSC S1060-G60Y).

Obudowa z blachy aluminiowej (lub aluminiowych płyt kompozytowych), na konstrukcji stalowej lub żelbetowej, w kolorze identycznym z kolorem elewacji systemowej budynków

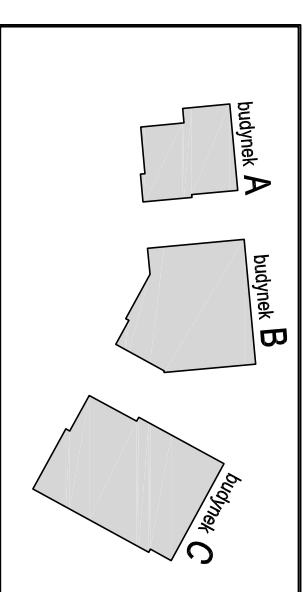
Tabliczki informacyjne na nazwy poszczególnych użytkowników budynków z matowionego szkła.



WIDOK Z GÓRY (WRAZ Z OBRYSEM BLOKU FUNDAMENTOWEGO 1,4 x 1,4 x 0,8 cm, z betonu B30, poziom posadowienia -1,0m ppt; kotwy do mocowania totemu wyprowadzone na słupkach żelbetowych)

TOTEM INFORMACYJNY wykonany z blachy aluminiowej (lub aluminiowych płyt kompozytowych), na konstrukcji stalowej lub żelbetowej, w kolorze identycznym z kolorem elewacji systemowej budynków. Tabliczki informacyjne na nazwy poszczególnych użytkowników budynków z matowionego szkła. Totem podświetlany od wewnątrz.

UWAGA! Projekt warsztatowy totemów należy przed zamówieniem materiałów uzgodnić z Inwestorem.



Wielobranżowy projekt budowlany i wykonawczy opracowany w okresie 2008-2010 przez pracownię Portal - PP Spółka z ograniczoną odpowiedzialnością, Sp.k. Niniejsze rysunki stanowią dokumentację ujednoliconą, uwzględniającą zmiany wprowadzone podczas budowy oraz projektami zamiennymi i uzupełniającymi wykonanymi przez pracownię CITY architektki Spółka z ograniczoną odpowiedzialnością Sp.k. w ramach pełnienia nadzoru autorskiego.

PROJEKT ZAMIENNY KOMPLEKSU ZABUDOWY USŁUGOWEJ NA POTRZEBY SZCZECIŃSKIEGO PARKU NAUKOWO - TECHNOLOGICZNEGO PRZY UL. NIEMIĘRZYŃSKIEJ W SZCZECINIE

temat:

„BUDOWA I WYPOSAŻENIE I ETAPU POMERANIA TECHNOPARK W SZCZECINIE PRZY ULICY NIEMIĘRZYŃSKIEJ / CYFROWEJ, KONTYNUACJA INWESTYCJI

nazwa projektu:

Szczecin, ul. Niemierzyńska 17,17a
dz. nr 48, 49, 50, 1/11 ; obr. 1002

adres inwestycji:

Szczeciński Park Naukowo - Technologiczny,
ul.Niemierzyńska 17a, 71-441 Szczecin

inwestor:

mgr inż. arch. Agnieszka Witkowska, upr. nr 28/ZPOIA/2005
projektant / autor projektu:

mgr inż. arch. Małgorzata Tokarzewska, upr. nr 18/ZPOIA/OKK/2007

sprawdzający:

SCHEMAT TOTEMU INFORMACYJNEGO

rys:

architektura 1:20

branża:

P. ZAMIENNY Szczecin, październik 2013r

tytuł:

data:

nr rys. Z14