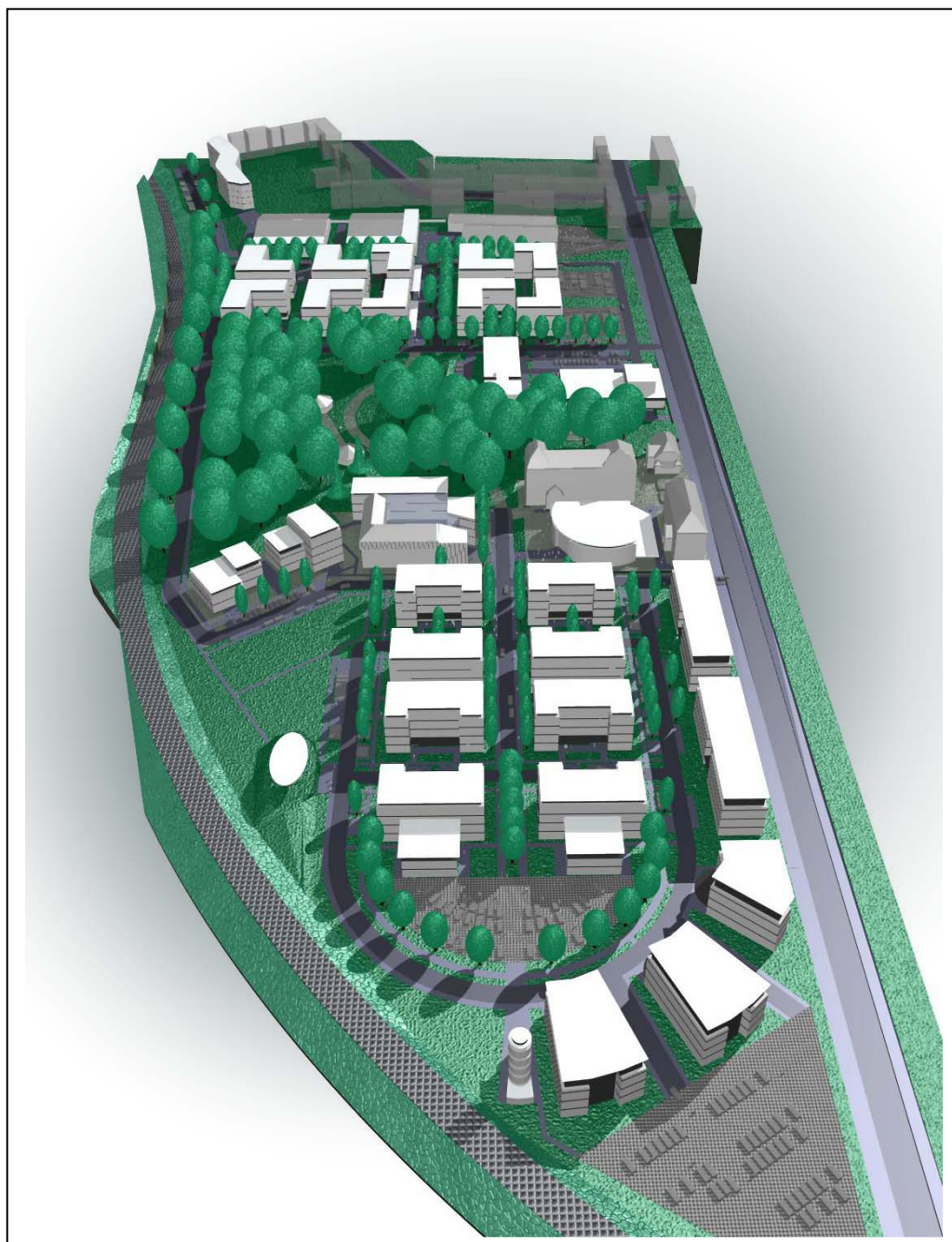


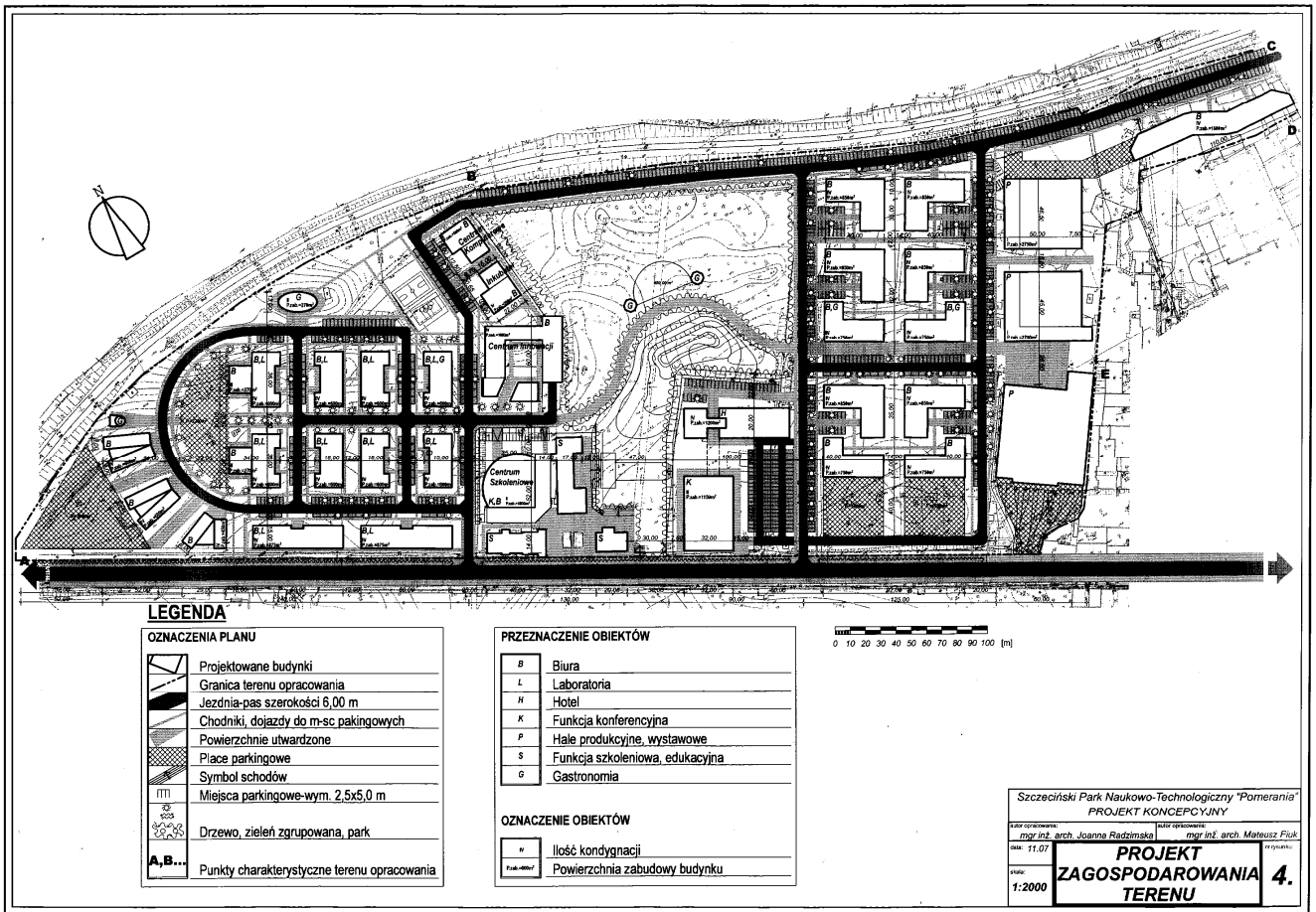
OPRACOWANIE KONCEPCYJNE
SUMA ZBIORCZA WARTOŚCI DOTYCZĄCYCH
GENERACJI RUCHU
W PARKU NAUKOWO TECHNOLOGICZNYM
„POMERANIA”
w Szczecinie



autor opracowania:

mgr inż. arch. Mateusz Fiuk

1. MAPA ZAGOSPODAROWANIA TERENU DLA CAŁOŚCI INWESTYCJI.



2. WSKAŹNIKI POTRZEBNE DO OBLICZENIA GENERACJI RUCHU.

powierzchnia całkowita terenu (bez części parkowej): 122 200 m²

powierzchnia całkowita terenu: 147 700 m²

powierzchnia całkowita parku: 25 500 m²

powierzchnia zabudowy: 32 170 m²

powierzchnia biurowa: 86 940 m² (brutto) x 0,85(wsk. do obl. pow. użytkowej)= 73 899 m² (netto)

powierzchnia produkcyjna i warsztaty: 6 200 m² x 0,95(wsk. do obl. pow. użytkowej)= 5 890 m²
powierzchnia usługowa i hotelowa: 680 m² + 4800 m² = 5480 m²

szacunkowa liczba pracowników: 4000 osób

(przyjmując 1 osobę na 20 m² pow. użytkowej)

część biurowa: 73 899 m² / 20 m² = ~3700 osób

część produkcyjna: 5 890 m² / 20 m² = ~300 osób

przewidywana ilość miejsc parkingowych: 3300 miejsc parkingowych

(parkowanie: -przy ulicy, -na placach parkingowych, -w parkingach podziemnych, pod każdym budynkiem)

3. ZESTAWIENIE POWIERZCHNI I DANE LICZBOWE DO PROJEKTU KONCEPCYJNEGO.

3.1. ETAP 1 (opracowywany bardziej szczegółowo niż pozostałe etapy)



a) powierzchnia całkowita terenu (etap 1):

11 500 m² (zabudowa, ulice, chodniki, trawniki) + 25 500 m² (park) = **37 000 m²**

b) powierzchnia ekopozytywna (etap 1): 26 500 m²

c) powierzchnia zabudowy budynków (wszystkich w obrysie zabudowy): 4400 m²

- w tym powierzchnia zabudowy: budynków IV kondygnacyjnych: 2100 m²
 budynków II kondygnacyjnych: 1600 m²
 budynków I kondygnacyjnych: 700 m²
- d) powierzchnia całkowita zabudowy: IV kondygnacyjnych: 2100 m² x 4 = 8400 m²
 II kondygnacyjnych: 1600 m² x 2 = 3200 m²
 I kondygnacyjnych: 700 m² x 1=700 m²
 powierzchnia całkowita budynków 1 etapu: 12 300 m²
- e) ilość budynków ogółem: 4
- f) powierzchnia ulic: 3400 m²
- g) powierzchnia chodników: 2200 m²
- h) powierzchnia placów parkingowych: 0
 ilość miejsc postojowych na placach parkingowych: 0
- i) powierzchnia miejsc parkingowych: 538 m²
 ilość stanowisk parkingowych wzdłuż ulic: 43 mp
- j) powierzchnia miejsc parkingowych w garażach: 5500 m²
 ilość miejsc parkingowych w garażach: 293 mp
- k) suma powierzchni utwardzonych etapu 1 - 10 540 m²
- l) powierzchnia całkowita budynków etapu 1 - 12 300 m²
- m) ilość miejsc parkingowych etapu 1 - 336 miejsc

3.2. Informacje o konstrukcji i wyposażeniu, przyjęte do obliczeń:

powierzchnia całkowita zabudowy: 12 300 m²

powierzchnia użytkowa: 12 300 m² x 0,85 = 10 455 m²

kubatury zabudowy brutto: 12 300 m² x 4,20 m = 51 660 m³

konstrukcja: budynki o konstrukcji szkieletowej żelbetowej.

standard wykończenia:

serwerownia (centrum komputerowe), centrum innowacji – klasa A

inkubator – klasa B

centrum szkoleniowe: nowa część – klasa A, pomieszczenia w szkole – klasa C

okładziny ścienna (dla wszystkich obiektów etapu I):

-okładzina wapienna: 60%

-okładzina z blachy profilowanej: 20%

-okładzina ze szkła: 20%

4. ETAP I-IV. PODSUMOWANIE.

Suma zbiorcza dla wszystkich czterech etapów SPN-T

4.1. Powierzchnia całkowita terenu: 147 700 m²

4.2. Powierzchnia ekopozytywna terenu: 63 600 m²

4.3. Całkowita suma powierzchni utwardzonych - 85 000 m²

4.4. Powierzchnia całkowita wszystkich budynków - 99 180 m²

4.5. Obliczeniowa ilość miejsc parkingowych – 3300 miejsc

5. ZESTAWIENIE POSZCZEGÓLNYCH ETAPÓW.

5.1. Etap 1.

- a) powierzchnia całkowita terenu - etap 1:
 $11\ 500\text{ m}^2$ (zabudowa, ulice, chodniki, trawniki) + $25\ 500\text{ m}^2$ (park) = $37\ 000\text{ m}^2$
- b) powierzchnia ekopozytywna - etap 1: $26\ 500\text{ m}^2$
- c) powierzchnia zabudowy budynków (po obrysie w-tkich budynków): 4400 m^2
w tym powierzchnia zabudowy: IV kondygnacyjnych: 2100 m^2
II kondygnacyjnych: 1600 m^2
I kondygnacyjnych: 700 m^2
- d) powierzchnia całkowita zabudowy: IV kondygnacyjnych: $2100\text{ m}^2 \times 4 = 8400\text{ m}^2$
II kondygnacyjnych: $1600\text{ m}^2 \times 2 = 3200\text{ m}^2$
I kondygnacyjnych: $700\text{ m}^2 \times 1 = 700\text{ m}^2$
powierzchnia całkowita budynków 1 etapu: $12\ 300\text{ m}^2$
- e) ilość budynków ogółem: 4
- f) powierzchnia ulic: 3400 m^2
- g) powierzchnia chodników: 2200 m^2
- h) powierzchnia placów parkingowych: 0
ilość miejsc postojowych na placach parkingowych: 0
- i) powierzchnia miejsc parkingowych: 538 m^2
ilość stanowisk parkingowych wzdłuż ulic: 43
- j) powierzchnia miejsc parkingowych w garażach: 5500 m^2
ilość miejsc parkingowych w garażach: 293
- k) suma powierzchni utwardzonych etapu 1 - $10\ 540\text{ m}^2$**
- l) powierzchnia całkowita budynków etapu 1 - $12\ 300\text{ m}^2$**
- m) ilość miejsc parkingowych etapu 1 - 336 miejsc**

5.2. Etap 2.

- a) powierzchnia całkowita terenu - etap 2: $43\ 200\text{ m}^2$
- b) powierzchnia ekopozytywna - etap 2: $15\ 400\text{ m}^2$
- c) powierzchnia zabudowy budynków (po obrysie w-tkich budynków): 9080 m^2
w tym powierzchnia zabudowy: IV kondygnacyjnych: 8270 m^2
II kondygnacyjnych: 810 m^2
I kondygnacyjnych: 0
- d) powierzchnia całkowita zabudowy: IV kondygnacyjnych: $8270\text{ m}^2 \times 4 = 33\ 080\text{ m}^2$
II kondygnacyjnych: $810\text{ m}^2 \times 2 = 1620\text{ m}^2$
I kondygnacyjnych: 0
powierzchnia całkowita budynków 2 etapu: $34\ 700\text{ m}^2$
- e) ilość budynków ogółem: 14
- f) powierzchnia ulic: 5500 m^2
- g) powierzchnia chodników: 6100 m^2
- h) powierzchnia placów parkingowych: 5200 m^2
ilość miejsc postojowych na placach parkingowych: 277
- i) powierzchnia miejsc parkingowych: 1750 m^2
ilość stanowisk parkingowych wzdłuż ulic: 140
- j) powierzchnia miejsc parkingowych w garażach: $12\ 800\text{ m}^2$
ilość miejsc parkingowych w garażach: 682
- k) suma powierzchni utwardzonych etapu 2 - $27\ 800\text{ m}^2$**
- l) powierzchnia całkowita budynków etapu 2 - $34\ 700\text{ m}^2$**
- m) ilość miejsc parkingowych etapu 2 - 1100 miejsc**

5.3. Etap 3.

- a) powierzchnia całkowita terenu - etap 3: $56\ 000\text{ m}^2$

- b) powierzchnia ekopozytywna - etap 3: 18 700 m²
- c) powierzchnia zabudowy budynków (po obrysie w-tkich budynków): 15 900 m²
 - w tym powierzchnia zabudowy: IV kondygnacyjnych: 9700 m²
 - II kondygnacyjnych: 0
 - I kondygnacyjnych: 6200 m²
- d) powierzchnia całkowita zabudowy: IV kondygnacyjnych: 9700 m² x 4 = 38 000 m²
 - II kondygnacyjnych: 0
 - I kondygnacyjnych: 6200 m² x 1 = 6200 m²
 - powierzchnia całkowita budynków 3 etapu: 44 200 m²
- e) ilość budynków ogółem: 13
- f) powierzchnia ulic: 6500 m²
- g) powierzchnia chodników: 6600 m²
- h) powierzchnia placów parkingowych: 3200 m²
 - ilość miejsc postojowych na placach parkingowych: 170
- i) powierzchnia miejsc parkingowych: 5100 m²
 - ilość stanowisk parkingowych wzdłuż ulic: 409
- j) powierzchnia miejsc parkingowych w garażach: 18 800 m²
 - ilość miejsc parkingowych w garażach: 1000
- k) suma powierzchni utwardzonych etapu 3 - 37 300 m²**
- l) powierzchnia całkowita budynków etapu 3 - 44 200 m²**
- m) ilość miejsc parkingowych etapu 3 - 1580 miejsc**

5.4. Etap 4.

- a) powierzchnia całkowita terenu - etap 4: 11 500 m²
- b) powierzchnia ekopozytywna - etap 4: 3 000 m²
- c) powierzchnia zabudowy budynków (po obrysie w-tkich budynków): 2790 m²
 - w tym powierzchnia zabudowy: IV kondygnacyjnych: 1200 m²
 - II kondygnacyjnych: 1590 m²
 - I kondygnacyjnych: 0
- d) powierzchnia całkowita zabudowy: IV kondygnacyjnych: 1200 m² x 4 = 4800 m²
 - II kondygnacyjnych: 1590 m² x 2 = 3180 m²
 - I kondygnacyjnych: 0
 - powierzchnia całkowita budynków 4 etapu: 7980 m²
- e) ilość budynków ogółem: 2
- f) powierzchnia ulic: 870 m²
- g) powierzchnia chodników: 3400 m²
- h) powierzchnia placów parkingowych: 0
 - ilość miejsc postojowych na placach parkingowych:
- i) powierzchnia miejsc parkingowych: 1475 m²
 - ilość stanowisk parkingowych wzdłuż ulic: 118
- j) powierzchnia miejsc parkingowych w garażach: 2940 m²
 - ilość miejsc parkingowych w garażach: 156
- k) suma powierzchni utwardzonych etapu 4 - 8 500 m²**
- l) powierzchnia całkowita budynków etapu 4 - 7980 m²**
- m) ilość miejsc parkingowych etapu 4 - 274 miejsca**