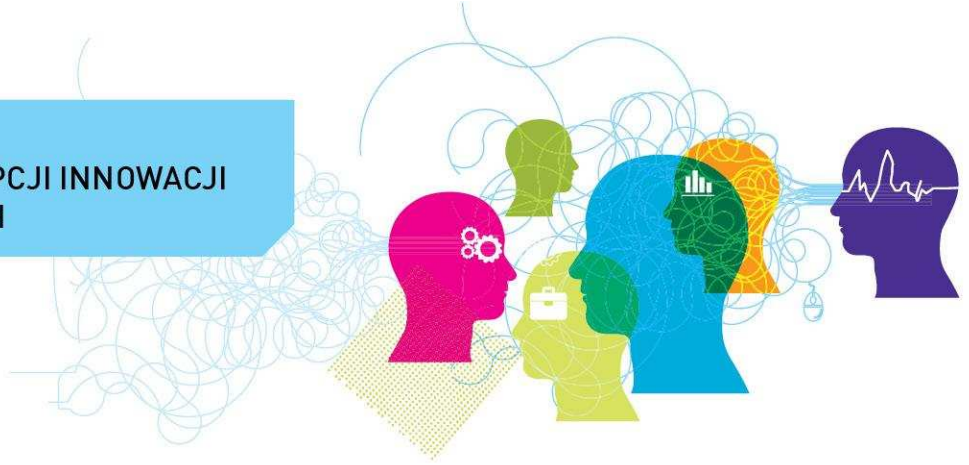


ANALIZA POZIOMU KREATYWNOCI I ABSORPCJI INNOWACJI W PRZEDSIĘBIORSTWACH

Wyprzedź konkurencję!



W ostatnich latach zanotowano rosnącą liczbę innowacji, która wymusza stworzenie narzędzi do diagnostyki poziomu innowacyjności w firmach. Na rynku brakuje jednak efektywnych rozwiązań, które nie tylko analizowałyby bieżącą sytuację przedsiębiorstw, lecz również wskazywały najbardziej efektywne sposoby, dostosowania się firm do szybko zmieniających się warunków rynkowych.

Jednakże z analizy rynku wynika iż brak jest usług polegających na badaniu klimatu innowacyjnego organizacji, a w szczególności przedsiębiorstw. Odpowiedzią na te potrzeby jest nowa inicjatywa Parku Naukowo-Technologicznego „Technopark Gliwice” oraz Poznańskiego Parku Naukowo-Technologicznego Fundacji UAM.

Wyprzedź konkurencję! Zbadaj z nami konkurencyjność swojej firmy.

Parki naukowo-technologiczne są instytucjami otoczenia biznesu, które najbardziej aktywnie wspierają wdrażanie innowacyjnych rozwiązań. Ich aktywność jest ukierunkowana na działania inkubacyjne, tworzenie dogodnych warunków do powstawania innowacyjnych firm technologicznych oraz na transfer innowacyjnych technologii z jednostek naukowych do sektora małych i średnich przedsiębiorstw.

Działania realizowane przez dwa parki naukowo-technologiczne pod wspólną nazwą „Audyty poziomu kreatywności i absorpcji innowacji w przedsiębiorstwie” ma na celu stworzenie w ciągu trzech lat dogodnych warunków do wymiany doświadczeń i wspólnej obsługi innowacyjnych przedsiębiorstw. Dysponując doświadczeniem i kadrą oba ośrodki wprowadzą do swojej oferty nowej usługi proinnowacyjnej na rzecz przedsiębiorstw.

Audyty innowacyjności to usługa służąca ocenie innowacyjnych działań realizowanych w organizacji. Jak mówi koordynator projektu Wojciech Grzyb „Oba parki mają możliwość przeprowadzenia w przedsiębiorstwach ponad 300 audytów, które pozwolą na określenie profilu firmy pod względem gotowości do wprowadzenia innowacji, stylów zarządzania, podejść do myślenia o przyszłości, sposobów rozwiązywania problemów. Wartość szacunkowa jednego audytu wynosi ok. 7200 zł, jednakże przedsiębiorca nie ponosi żadnych kosztów związanych z audytem, który jest współfinansowany ze środków Unii Europejskiej”.

Trwający kilka godzin audyt obejmuje przeprowadzenie wywiadu na dwóch poziomach: zarządu i menedżerów firmy. Dzięki temu badanie innowacyjności zweryfikuje stopień gotowości do wdrażania innowacji, a badanie stylów rozwiązywania problemów umożliwi określenie indywidualnych obszarów kreatywności oraz wytyczenie kierunków indywidualnego rozwoju pracowników. Wybrane przedsiębiorstwa będą miały możliwość skorzystania z usługi doradczej oraz szkoleniowej wspomagającej rozwiązywanie problemów i pokonywanie wyzwań. Cały proces ma charakter poufny, dlatego też instytucje audytujące oraz audytowane firmy podpisują umowę o zachowaniu tajemnicy biznesowej.

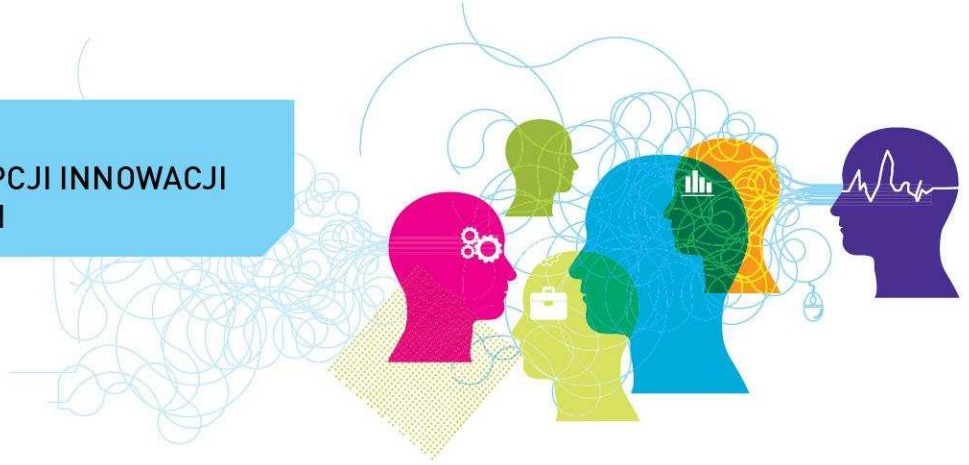
Wyniki audytu będą źródłem wiedzy o wykorzystaniu innowacji w praktyce funkcjonowania firmy i wskaże, czy jej działania innowacyjne są skuteczne i na tyle efektywne, że mogą stanowić źródło przewagi konkurencyjnej. Pozwolą na ocenę skuteczności i efektywności innowacyjnych działań prowadzonych w firmie, a także przyczynią się do stymulowania rozwoju i doskonalenia strategii innowacyjności przedsiębiorstwa. Rezultatem audytu powinna być zmiana mentalności osób zarządzającymi firmami i wprowadzenie do przedsiębiorstw trwałych mechanizmów zarządzania innowacyjnością.

Oferta kierowana jest do małych i średnich przedsiębiorstw, które w ostatnich 3 latach wprowadziły innowacje

www.audytyinnowacji.pl

ANALIZA POZIOMU KREATYWNOCI I ABSORPCJI INNOWACJI W PRZEDSIĘBIORSTWACH

Wyprzedź konkurencję!



technologiczne, procesowe lub produktowe w skali kraju, europejskiej lub światowej. Szczegółowe informacje oraz formularz zgłoszeniowy do projektu dostępne są na stronie www.audyttinnovacji.pl.

Park Naukowo-Technologiczny „Technopark Gliwice” jest wspólnym przedsięwzięciem gliwickiego samorządu, Katowickiej Specjalnej Strefy Ekonomicznej i Politechniki Śląskiej. Poznański Park Naukowo-Technologiczny powstał w maju 1995 roku w ramach Fundacji Uniwersytetu im. Adama Mickiewicza w Poznaniu i jest pierwszą tego typu instytucją w Polsce. Oba Parki współpracują z około 100 innowacyjnymi firmami.

Patronat Honorowy: Prezydent Miasta Poznań

Patroni Medialni: Bankier.pl, Portal Innowacji, MamBiznes.pl, Equity Magazine

Patroni: Krajowa Izba Gospodarcza, Polska Izba Gospodarcza Importerów, Eksporterów i Kooperacji, Wielkopolska Izba Przemysłowo-Handlowa, Północna Izba Gospodarcza, Dolnośląska Izba Gospodarcza.

www.audyttinnovacji.pl