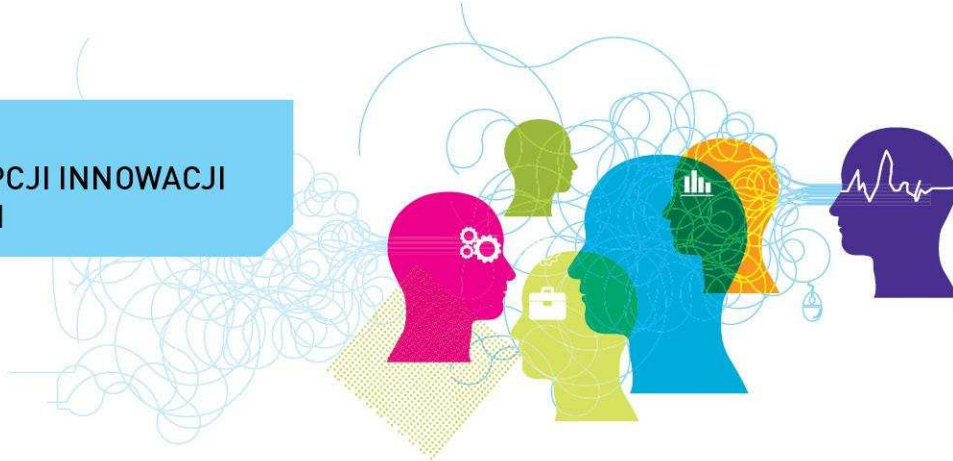


ANALIZA POZIOMU KREATYWNOCI I ABSORPCJI INNOWACJI W PRZEDSIĘBIORSTWACH

Wyprzedź konkurencję!



Szanowni Państwo,

Park Naukowo-Technologiczny „Technopark Gliwice” oraz Poznański Park Naukowo-Technologiczny Fundacji UAM pragną zaoferować Państwu usługę audytu poziomu kreatywności i absorpcji innowacji w Państwa przedsiębiorstwie.

Audyt obejmie przeprowadzenie wywiadu na dwóch poziomach: zarządu oraz kierowników zespołów projektowych. W jego wyniku dowiedzą się Państwo, na ile innowacyjnie zarządzacie: zmianami, ryzykiem, wiedzą, pomysłami, produktami, technologiami oraz zespołami. Przeprowadzony audyt określi także wpływ relacji interpersonalnych oraz typów osobowościowych zatrudnionych pracowników na możliwości podejmowania przez Państwa firmę działań innowacyjnych.

Oferta kierowana jest do mikro, małych i średnich przedsiębiorstw, które w ostatnich 3 latach wprowadziły innowacje technologiczne, procesowe lub produktowe w skali krajowej, europejskiej lub światowej.

Rezultatem audytu będzie kompletny raport, który będzie zawierał rekomendacje wykorzystania potencjału Państwa firmy w badanych obszarach.

Wybrane przedsiębiorstwa będą miały możliwość skorzystania z usługi doradczej oraz szkoleniowej wspomagającej rozwiązywanie problemów i podejmowanie wyzwań.

Cały proces ma charakter poufny, dlatego też instytucje audytujące oraz audytowane firmy podpisują umowę o zachowaniu tajemnicy biznesowej. Jej wzór zostanie Państwu przesłany pocztą elektroniczną, w momencie wyrażenia chęci poddania się audytowi.

Usługa jest całkowicie bezpłatna.

Zainteresowane osoby prosimy o wypełnienie formularza zgłoszeniowego na stronie www.audyttinnovacji.pl lub o bezpośredni kontakt:

Piotr Nędzewicz

tel.: +48 61 622 69 13

e-mail: piotr.nedzewicz@ppnt.poznan.pl

Karolina Strama

tel.: +48 61 622 69 69

e-mail: karolina.strama@ppnt.poznan.pl

Patronat Honorowy: Prezydent Miasta Poznań

www.audyttinnovacji.pl



Projekt jest współfinansowany ze środków Unii Europejskiej w ramach Europejskiego Funduszu Rozwoju Regionalnego